



顶部导向单座调节阀

>> Control Valves

Bulletin FT-68-001 Rev.2013

PROVIDES THE SOLUTION OF VALVE PROBLEMS
严酷工况控制阀解决方案

山东菲特自控阀门制造有限公司

FITER VALVE MANUFACTURER CO.,LTD.

企业简介



山东菲特自控阀门制造有限公司是一家集生产、研发、销售、服务于一体的调节阀制造厂家。我公司成立于2004年，是一家起点高、发展快速的专业调节阀制造厂家。公司位于山东省青州市经济开发区，占地42000平方米，拥有现代化的厂房及生产设备，是一家引进国外先进管理及生产经验进行生产、组装各类阀门的中外合资企业。目前拥有员工150余人，其中技术研发人员占15%左右，本科以上学历占30%左右。凭借着高素质的生产管理队伍和不断创新的技术研发，我们目前大量生产着适用于石化、石油以及煤化工等各种工况的高品质自控调节阀门，2011年实现销售额近亿元。

公司目前通过了TS特种设备制造和ISO9001质量体系认证，连续取得了中石化、中海油、中石油、中化集团的入网资质证书，在多项技术中取得国家专利，可按照ANSI、API、DIN、BS、JIS等国际先进标准设计制造各类优质阀门。结合国内外知名品牌调节阀的优点，通过大力度的自主研发，截止目前我们产品系列涵盖各类调节阀，包括GLOBE调节阀、高压锅炉排污阀、高性能蝶阀、角型调节阀、偏心旋转阀、V型调节球阀、高压耐磨球阀、高温高压调节阀、微小流量调节阀、自力式调节阀、深冷调节阀、隔膜调节阀等；驱动形式有手动、电动、气动和液动等；主要部件材料采用A216WCB、A217WC6/WC9、A351 CF8/CF8M/CF3/CF3M等；阀门规格从1/2"~24"，工作压力从ANSI 150#~2500#，工作温度-196℃~566℃。

依托公司先进的生产技术管理和质量保证体系，我们所生产的菲特（FITER）牌系列阀门已广泛应用于石油、石化、钢铁、造纸、电站等领域，客户包括：中石化齐鲁石化分公司、中石化长岭分公司、中石化青岛石化、中海油惠州炼化、中石油广西石化、青岛钢铁有限公司、中石化济南分公司、中化泉州石化有限公司等。

我们把用户的利益放在首位，始终致力于优秀品质、品牌的创建。公司完善的质量保证和售后服务体系，确保菲特阀门以卓越的品质和优秀的服务与新老客户携手共进，共创辉煌！

AOC-6841 顶部导向单座调节阀 Top Guided Single Seated Globe Valves

主要特点

顶部导向单座调节阀是FITER设计的应用最为广泛的通用调节阀。

顶部导向单座调节阀的基本型为直通式阀体、非平衡阀芯、套筒导向的单座调节阀，广泛应用于非常严酷的工况。特殊设计的阀芯能够减小最小可调节流量及阀芯侵蚀，提高阀门的可调比。与传统的仿形轮廓阀芯相比，该系列产品压力恢复系数高，能够在可压缩流体场合下保证高流量及降低液体场合的气蚀的风险和效应。

非平衡型仿形轮廓阀芯结构，特别适用于浆料、聚合物、结晶体、高温流体以及含有杂质的场合，最大阀体尺寸8"，波纹管密封、高温夹套、散热片型或延长型阀盖的设计以适应特殊应用场合。

顶部导向单座调节阀通常配用FITER气动薄膜多弹簧执行机构，气缸式单双作用执行机构、电动或液动执行机构也可根据要求选配。

标准规格 – STANDARD SPECIFICATION

本体部 — BODY

型 式	Type	不平衡阀芯型，球型直通单座 Unbalanced plug
公称口径	Body Size	NPS 1/2" - 8" (DN 15 - DN200)
阀芯形状	Plug form	仿形轮廓 Contoured plug (本体部构造结构图见图1)
流 向	Flow to	标准流向为流开式 Flow to open, 流关(Flow to close)可选
流量系数	Rated CV	请参见表5 - 阀门CV对照表
流量特性	Characteristics	线性 LINEAR(也可适用于开关场合)、等百分比 EQ%
阀内件材质 阀内件处理	Trim material Trim treatment	请参见表4 - 标准材质组合
公称压力	Body ratings	符合EN 12516-1及ASME B16.34, 具体详见表1 - 压力等级尺寸对照表
连接方式	Body connections	<ul style="list-style-type: none"> • ANSI, EN 法兰连接 (RF, RTJ) • ANSI B16.25 BW 对焊连接(BW) • UNI EN 12627 对焊连接(BW) • 承插焊连接, ≤ 2"(SW)
法兰距	Face to Face dimension	请参见表2.
阀体上盖材质	Body & Bonnet material	请参见表4 - 标准材质组合
上阀盖型式 (上盖结构图参见图1)	Bonnet type	<ul style="list-style-type: none"> • 标准型 -29°C - 230°C • 散热型 -55°C - 566°C • 深冷型 -196°C - 55°C
填 料 (填料使用压力温度范围见表6)	Packing	<ul style="list-style-type: none"> • 尼龙纤维增强型PTFE填料: ≤ 250°C - 150 bar • 柔性纯石墨填料组合, 无实际温度限制(氧化性介质最高250°C) • 纯PTFE填料(用于氧气场合): ≤ 200°C - 150 bar
垫 圈	Gasket	见表4 - 标准材质组合
泄漏等级	Leakage class	符合IEC60534-4, 非平衡型阀芯结构在最高允许温度下均可达最高VI级。
可选特殊结构	Options	经过认证的低排放型填料、防砂型结构, 特殊规格(有償)参见表3。
表面涂层色	Painting color	FITER标准色为灰色, 执行机构为蓝色, 具体可根据客户要求。

表 1 压力等级与尺寸对照表 PRESSURE RATINGS

压力等级															
ANSI	150	300	600	900	1500	2500	ANSI	150	300	600	900	1500	2500		
PN	10/16	25/40	63/100					PN	10/16	25/40	63/100				
DN							DN								
1/2"	■	■	■	■	■	■	8"	■	■	■	■	■	■	(1)	
3/4"-1"	■	■	■	■	■	■	10"	(2)							
1.1/2"	■	■	■	■	■	■	12"								
2"	■	■	■	■	■	■	14"								
3"	■	■	■	■	■	■	16"								
4"	■	■	■	■	■	■	20"								
6"	■	■	■	■	■	(1)	24"								

(1) 可根据客户要求定制

(2) 超出高压顶部导向单座调节阀尺寸范围, 请选用套筒调节阀

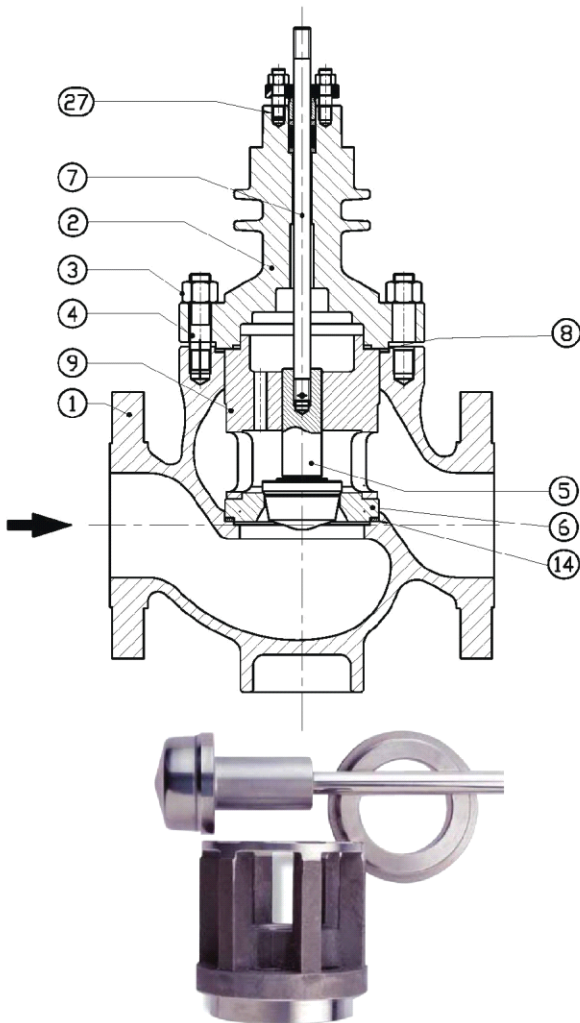
表 2 法兰距尺寸 Face to Face dimension

法兰距 Face to face dimension																
DN	ANSI 150		ANSI 300		ANSI 600			ANSI 900			ANSI 1500			ANSI 2500		
	RF	BW	RF	BW	RF	RJ	BW	RF	BW	RJ	RF	BW	RJ	RF	BW	RJ
1/2"	184	203	190	203	203	201	203	273	279	/	318	279	273	318	318	318
3/4"	184	206	194	206	206	206	206	273	273	279	273	273	279	318	318	318
1"	184	210	197	210	210	210	210	273	273	279	273	273	279	318	318	318
1.1/2"	222	251	235	251	251	251	251	333	333	330	333	333	330	381	384	359
2"	254	286	267	286	286	289	286	375	378	375	375	378	375	413	416	400
3"	298	337	317	337	337	340	337	441	444	460	460	463	460	660	666	498
4"	352	394	368	394	394	397	394	511	514	530	530	533	530	737	747	575
6"	451	508	473	508	508	511	508	714	717	768	768	774	768			
8"	543	610	568	610	610	613	610	781	784	832	838	848	832			

表 3 特殊规格 (有償) Optional Special Specifications (Additional cost is required)

本体部特殊检查 Special Testing for Body	材料化学成分检查、液体渗透探伤检查(PT)、射线检验(RT)、磁粉探伤(MT)、低温试验、蒸汽试验、流量特性检查等等 Material certification、PT、RT、MT、Cryogenic Test etc.
本体部特殊清洗 Special Cleaning for Body	完全禁油、除水处理 Oxygen clean、water-free
本体部及执行机构特殊规格 Special Specification for Body & Actuator	防砂、防尘型、防盐腐蚀型、寒冷地区用、热带地区用、无铜处理特殊、空气配管及特殊气接头、真空工作条件用、接触大气部分的螺栓螺母采用不锈钢、制定涂层色等等

图 1 本体部结构图



散热型本体部结构

型号命名

AOC- ###

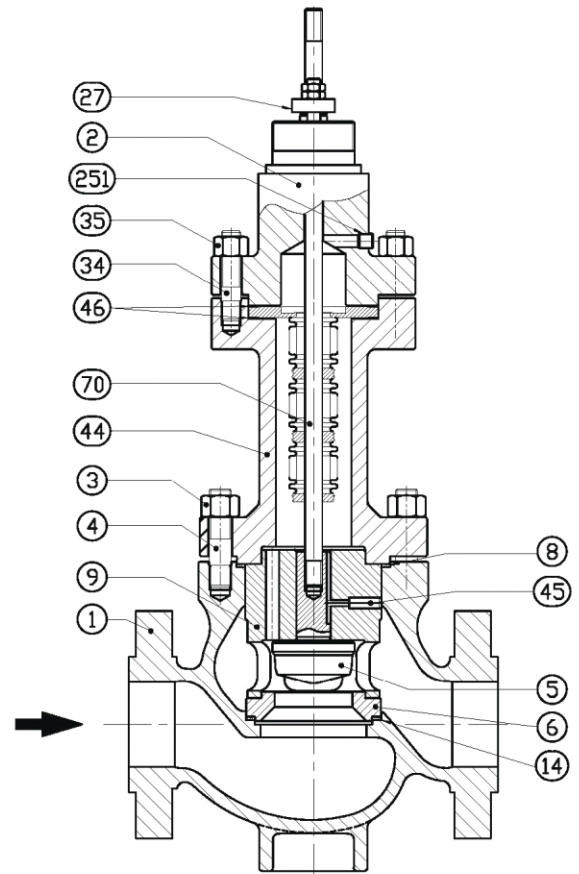
#

阀芯类型

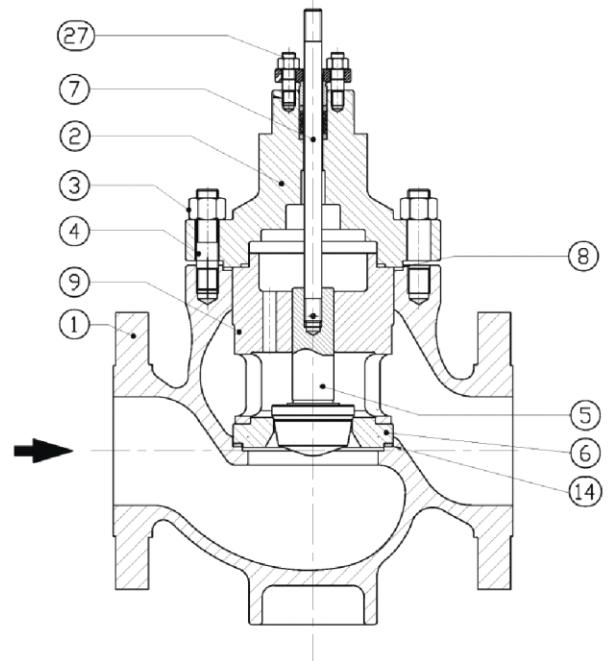
- 1 仿形轮廓单座阀芯
- 2 仿形轮廓单座、一体式阀芯/阀杆，阀杆导向
- 3 套筒导向标准钻孔、低噪音、多级降压等
- 8 先导平衡式阀芯、套筒导向

阀体类型

- AOC - 684 直通式阀体
- AOC - 484 角式阀体



波纹管式密封本体部结构

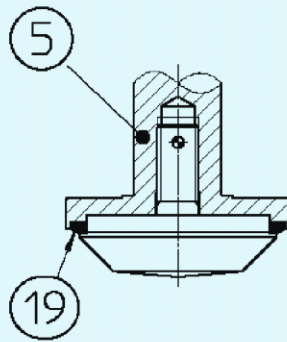
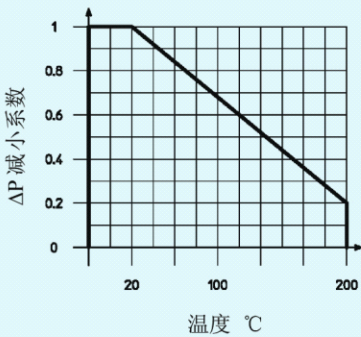


标准型本体部结构

表 4 顶部导向单座调节阀标准材质组合

温度范围		碳钢及CrMo合金钢			不锈钢		NACE		
序号	零件名称	-29 ~ +427°C	-29 ~ +566°C	-29 ~ +566°C	-196 ~ +343°C	-196 ~ +343°C	-29 ~ +427°C	-196 ~ +343°C	
1	阀体	A216 WCB	A217 WC6(9)	A217 C12A	A351 CF8(M)	SA351 CF3(M)	A216 WCB HRC22 max	A351 CF8M HRC22 max	
2	阀盖	A216 WCB	A217 WC6(9)	A217 C12A	A351 CF8(M)	A351 CF3(M)	A216 WCB HRC22 max	A351 CF8M HRC22 max	
		A105	A182 F1122	A182 F91	SA479 304(316)	SA479 304(316)L	A105 HRC22 max	A479 316 HRC22 max	
3	阀体螺栓	A193 B7	A193 B16	A479 XM-19	A479 XM-19		A193 B7	A479 XM-19	
			A479 XM-19		A193 B7				
4	螺母	A194 - 2H	A194 gr.8		A194 gr.8		A194 gr.4	A194 gr.8	
					A194 gr.4				
5 ¹	阀芯	A479 316		—	A479 316	A479 316L	A182 F6NM HRC22 max Nitrided	—	
		AISI 410 渗氮硬化			—	A479 316	A479 316L	A479 316 HRC22 max	—
		A479 316 + Stellite	—	—	A479 316 + Stellite6	A479 316L + Stellite	A 479 316 HRC22 max + Stellite		
6	阀座	A479 316		—	A479 316	A479 316L	A479 316 HRC22 max		
		AISI 400 系列不锈钢硬化			A479 316+Stellite	—	A479 316L+Stellite	A182 F6NM HRC22 max 渗氮	—
		AISI 410 + Stellite			A479 316+Stellite	A479 316L+Stellite	A479 316 HRC22 max + Stellite		
7	阀杆**	A479 316	A479 XM-19		A 479 316	A 479 316L	A 479 316 HRC22 max		
8-14	垫圈*	AISI 321 + 石墨							
9	导套	AISI 410 渗氮硬化			A479 316L 镀铬		A182 F6NM HRC22 max 渗氮	A479 316 HRC22 max 镀铬	
19	阀芯软密封圈	PTFE							
12	销钉	A479 304				A479 316L	A 479 304 HRC22 max		
27	填料*	尼龙纤维增强 PTFE							
		柔性纯石墨							
		纯PTFE							
36	波纹管	AISI 316L							
37	阀盖延长段	A479 316	A479 XM-19		A479 316	A479 316L	A479 316 HRC22 max		
44	波纹管腔	A105	A182 F22	A182 F91	A479 316	A479 316L	A105 HRC22 max	A479 316 HRC22 max	
45	防转螺钉	AISI 316L							
46	垫片	AISI 321 + 石墨							
251	阀芯	AISI 316L							

AOC-6841系列阀芯软密封圈 - 泄漏等级VI级



阀芯尺寸: Ø12mm - 4"



- 1 可采用软密封阀芯, 泄漏等级VI级
- * 推荐启动及试运行备件
- ** 推荐两年运行备件

表 5 顶部导向单座调节阀阀门额定CV – 行程对照表

DN [in]	Port [mm]	阀芯型式	阀座直径 [mm]	行程 [mm]	CV 5%	CV 100%
1/2 3/4 1	Ø3	F	3	17	0.007	0.05
					0.007	0.08
	Ø4	F	4	17	0.01	0.13
					0.01	0.19
	Ø6	F	6	17	0.018	0.29
					0.018	0.4

DN [in]	Port [mm]	阀芯型式	阀座直径 [mm]	行程 [mm]	CV 5%	CV 100%
1/2 3/4 1	Ø6	C	6	17	0.028	0.645
					0.028	1
	Ø9	C	9.05	17	0.04	1.67
0.04					2.52	
Ø12	C	12.05	17	0.06	4	

DN [in]	Port [inch]	阀芯型式 ³⁾	阀座直径 [mm]	行程 [mm]	CV 5%	CV 100%
1/2	1/2	C	15.1	17	0.159	5.57
3/4	3/4	C	19.1	17	0.221	9.95
	1/2	C	15.1	17	0.159	5.59
1	1	C	23.1	17	0.265	13.1
	3/4	C	19.1	17	0.222	10.2
	1/2	C	15.1	17	0.16	5.59
1.1/2	1.1/2	C	35.1	25	0.506	29.1
	1.1/4	C	28.1	25	0.371	22.4
	1	C	23.1	25	0.265	15.1
	3/4	C	19.1	25	0.222	10.2
	1/2	C	15.1	25	0.16	5.59
	1/2	C	15.1	25	0.0887	2.69
	2	C	45.2	25	0.953	47.1
2	1.1/2	C	35.1	25	0.524	34.3
	1.1/4	C	28.1	25	0.371	24.8
	1	C	23.1	25	0.265	15.1
	3/4	C	19.1	25	0.222	10.2
	1/2	C	15.1	25	0.16	5.59
	1/2	C	15.1	25	0.0887	2.69
	3	C	72.3	34	1.56	111
3	2.1/2	C	60.2	34	1.13	88.5
	2	C	45.2	34	0.953	58
	1.1/2	C	35.1	34	0.524	34.3
	1.1/4	C	28.1	34	0.371	24.8
	1	C	23.1	34	0.265	15.1
	3	C	72.3	45	1.64	138
	2.1/2	C	60.2	45	1.13	107
4	2	C	45.2	45	0.953	58
	1.1/2	C	35.1	45	0.524	34.3
	1.1/4	C	28.1	45	0.371	24.8
	1	C	23.1	45	0.265	15.1
	3	C	72.3	60	3.02	176
2.1/2	C	60.2	60	2.1	125	

DN [in]	Port [inch]	阀芯型式 ³⁾	阀座直径 [mm]	行程 [mm]	CV 5%	CV 100%
1/2	1/2	C	15.1	17	0.158	5.66
3/4	3/4	C	19.1	17	0.221	9.99
	1/2	C	15.1	17	0.158	5.53
1	1	C	23.1	17	0.264	12.9
	3/4	C	19.1	17	0.221	10.4
	1/2	C	15.1	17	0.158	5.51
1.1/2	1.1/2	C	35.1	25	0.517	28.6
	1.1/4	C	28.1	25	0.359	22
	1	C	23.1	25	0.264	15.1
	3/4	C	19.1	25	0.221	10.4
	1/2	C	15.1	25	0.158	5.51
	1/2	C	15.1	25	0.0883	2.69
2	2	C	45.2	25	0.914	45.8
	1.1/2	C	35.1	25	0.515	33.1
	1.1/4	C	28.1	25	0.36	23.7
	1	C	23.1	25	0.264	15.1
	3/4	C	19.1	25	0.221	10.4
	1/2	C	15.1	25	0.158	5.53
	1/2	C	15.1	25	0.0883	2.69
3	3	C	72.3	34	1.66	112
	2.1/2	C	60.2	34	1.13	88.4
	2	C	45.2	34	0.93	58.1
	1.1/2	C	35.1	34	0.515	33.1
	1.1/4	C	28.1	34	0.36	23.7
	1	C	23.1	34	0.264	15.1
	4	C	86.3	45	2.71	187
4	3	C	72.3	45	1.7	138
	2.1/2	C	60.2	45	1.13	107
	4	C	86.3	45	2.71	187
	3	C	72.3	45	1.7	138
	2.1/2	C	60.2	45	1.13	107
	2	C	35.1	45	0.524	34.3
	1.1/2	C	28.1	45	0.371	24.8
6	1.1/4	C	28.1	45	0.36	23.7
	6	C	130.4	60	5.13	388
	5	C	110.4	60	3.98	312
	4	C	86.3	60	2.71	232
	3	C	72.3	60	1.7	138
8	2.1/2	C	60.2	60	1.07	107
	8	C	165.4	76	7.05	629
	6	C	130.4	76	5.13	455
	5	C	110.4	76	3.98	354
	4	C	86.3	76	2.7	232

1) 超出表中范围请参见FITER样本“微小流量调节阀”；
 2) Flow To Open为标准流向，选用Flow To Close请联系FITER研发部；
 3) F=Flatted 扁平式阀芯，C=Contoured 仿形阀芯。

表 6 填料使用压力、温度对照表

填料类型	温度极限 °C		最大压力 bar		真空工况	PH值范围
	连续运行	泄漏	连续运行	泄漏		
尼龙纤维增强型PTFE填料	-200 ~ +250	-220 ~ +260	150	225	适用	2 ~ 12
柔性纯石墨填料组合	-150 ~ +650	-200 ~ +650	400	450	适用	0 ~ 14
纯PTFE填料(用于氧气场合)	-200 ~ +200	-220 ~ +250	150	225	适用	0 ~ 14

表 7 温度使用等级- 阀座允许泄漏量

公称口径	压力等级	密封形式	填料材质	温度范围				泄漏等级 IEC 60534-4 ANSI/FCI 70.2	
				标准阀盖		延伸形阀盖			
				min.	max.	min.	max.		
1/2" - 8"	见表1	硬密封	PTFE	-25°C	220°C	-55°C	566°C	IV	V-VHS
			石墨	-25°C	450°C	-55°C	566°C		
		软密封	any	-25°C	220°C	-55°C	220°C	VI	

表 8 阀门主要性能指标

项目		指标值	项目				指标值
基本误差%	不带定位器	±5.0	始终点偏差%	气关	不带定位器	始点	±5.0
						终点	±2.5
	带定位器	始点			±1.0		
		终点			±1.0		
回差%	不带定位器	3.0		气开	不带定位器	始点	±2.5
						终点	±5.0
带定位器	始点	±1.0					
	终点	±1.0					
死区%	不带定位器	3.0	带定位器	始点	±1.0		
				终点	±1.0		
额定行程偏差%		±2.5	泄漏标准			ANSI IV,V (软密封VI)	

表 9 多弹簧式气动薄膜执行机构最大允许压差表 (bar)

泄漏等级 : IV - IEC 60534-4

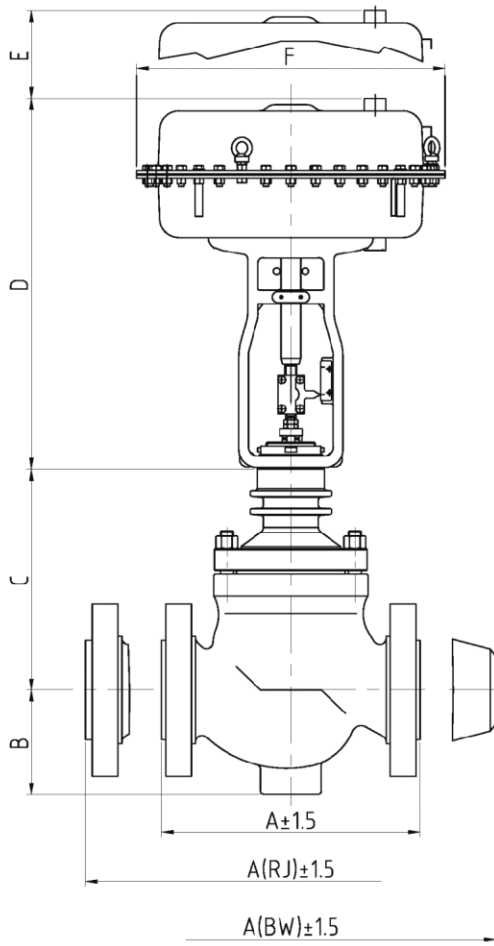
压力等级	执行机构型号	弹簧范围 psi	气源压力 psi	作用方式	公称通径 (阀座直径) Inch												
					< 0.75"	0.75"	1"	1.25"	1.5"	2"	2.5"	3"	4"	5"	6"	8"	
见表 1	F12	17- 43	60	反作用	82	62	35	-	-	-	-	-	-	-	-	-	-
		9 - 22	40	正作用	80	60	30	-	-	-	-	-	-	-	-	-	-
	F25	17- 43	60	反作用	126	75	51	37	-	-	-	-	-	-	-	-	-
		3 - 13	40	正作用	207	126	88	70	-	-	-	-	-	-	-	-	-
	F33	30 - 44	60	反作用	430	286	194	102	64	39	-	-	-	-	-	-	-
		7 - 14	40	正作用	381	252	171	120	76	46	-	-	-	-	-	-	-
	F39	25 - 45	60	反作用	-	-	-	152	98	60	34	17	12	-	-	-	-
		4 - 14	40	正作用	-	-	-	160	104	62	35	24	16	-	-	-	-
	F46	32- 47	60	反作用	-	-	-	301	195	86	49	34	23	11	7	-	-
		8 - 15	40	正作用	-	-	-	225	146	95	53	37	25	15	11	-	-
F63	21 - 42	60	反作用	-	-	-	-	-	-	95	66	46	27	19	8	-	
	3 - 13	40	正作用	-	-	-	-	-	-	118	82	57	34	24	15	-	

泄漏等级 : V & VI - IEC 60534-4

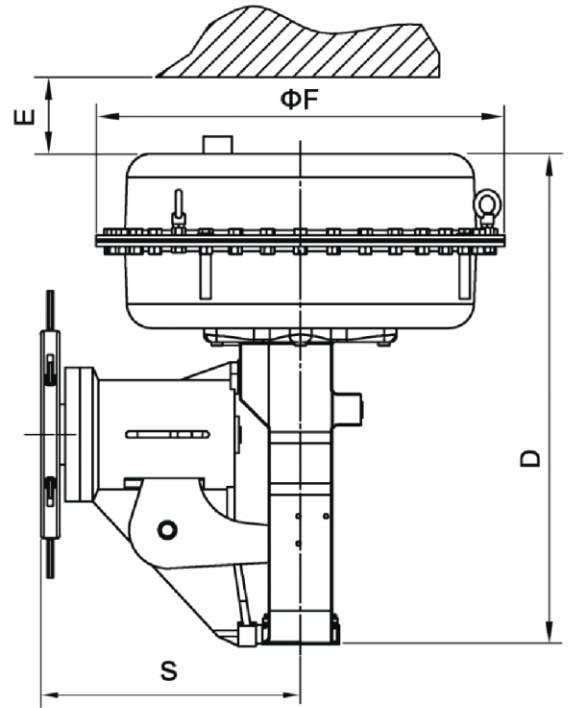
压力等级	执行机构型号	弹簧范围 psi	气源压力 psi	作用方式	公称通径 (阀座直径) Inch												
					< 0.75"	0.75"	1"	1.25"	1.5"	2"	2.5"	3"	4"	5"	6"	8"	
见表 1	F12	17- 43	60	反作用	62	42	25	-	-	-	-	-	-	-	-	-	-
		9 - 22	40	正作用	60	40	20	-	-	-	-	-	-	-	-	-	-
	F25	17- 43	60	反作用	103	56	36	17	-	-	-	-	-	-	-	-	-
		3 - 13	40	正作用	184	108	72	50	-	-	-	-	-	-	-	-	-
	F33	30 - 44	60	反作用	410	267	179	89	53	30	-	-	-	-	-	-	-
		7 - 14	40	正作用	358	234	155	107	65	38	-	-	-	-	-	-	-
	F39	25 - 45	60	反作用	-	-	-	139	88	52	28	12	7	-	-	-	-
		4 - 14	40	正作用	-	-	-	147	93	55	29	19	12	-	-	-	-
	F46	32- 47	60	反作用	-	-	-	288	185	78	43	29	19	7	5	-	-
		8 - 15	40	正作用	-	-	-	212	136	87	48	32	21	12	8	-	-
F63	21 - 42	60	反作用	-	-	-	-	-	-	88	61	41	23	16	6	-	
	3 - 13	40	正作用	-	-	-	-	-	-	111	77	52	31	22	13	-	

泄漏等级 : V HS 严密切断型

压力等级	执行机构型号	弹簧范围 psi	气源压力 psi	作用方式	公称通径 (阀座直径) Inch												
					< 0.75"	0.75"	1"	1.25"	1.5"	2"	2.5"	3"	4"	5"	6"	8"	
见表 1	F25	17- 43	60	反作用	-	-	-	-	-	-	-	-	-	-	-	-	-
		3 - 13	40	正作用	112	81	-	-	-	-	-	-	-	-	-	-	-
	F33	30 - 44	60	反作用	173	171	111	73	-	-	-	-	-	-	-	-	-
		7 - 14	40	正作用	154	152	98	87	-	-	-	-	-	-	-	-	-
	F39	25 - 45	60	反作用	-	-	-	97	-	-	-	-	-	-	-	-	-
		4 - 14	40	正作用	-	-	-	103	73	-	-	-	-	-	-	-	-
	F46	32- 47	60	反作用	-	-	-	187	138	93	-	-	-	-	-	-	-
		8 - 15	40	正作用	-	-	-	143	104	83	73	-	-	-	-	-	-
	F63	21 - 42	60	反作用	-	-	-	-	-	-	129	55	-	-	-	-	-
		3 - 13	40	正作用	-	-	-	-	-	-	159	71	-	-	-	-	-



调节阀带气动薄膜执行机构



气动薄膜执行机构侧装手轮

AOC-280 系列多弹簧气动薄膜执行机构

尺寸	D	E	ΦF	S
	正作用或反作用			
F12	342	100	220	—
F25	400	150	262	300
F33	510	150	333	300
F39	574	200	395	360
F46	644	200	465	365
F63	796	250	640	455

FITER 执行机构重量

执行机构	尺寸	正作用	反作用	手轮	
				侧装	顶装
AOC-280	F12	12	12	-	+6
	F25	18	18	+9	+8
	F33	26	26	+10	+9
	F39	41	41	+19	+16
	F46	67	67	+19	+16
	F63	153	153	+35	+30

阀本体外形尺寸及重量

DN	尺寸 B						尺寸 C ³⁾					
	ANSI						标准型上盖			散热型上盖		
	150	300	600	900	1500	2500	150-600	900-1500	2500	150-600	900-1500	2500
1/2"	54	54	54	75	75	75	134	170	190	176	212	232
3/4"	70	70	70	85	85	90	137	176	196	179	218	238
1"	70	70	70	85	85	90	137	176	196	179	218	238
1.1/2"	86	86	86	110	110	120	177	221	261	236	280	320
2"	98	98	98	135	135	150	184	227	257	264	310	340
3"	120	120	120	170	170	180	235	245	275	330	340	370
4"	160	160	160	200	200	220	279	317	347	362	400	430
6"	290	200	205	210	222	1)	340	460	1)	430	460	1)
8"	200	200	220	220	230		380	520		480	520	

- 1) 按照需求订做
- 2) 尺寸单位为mm, 尺寸图见上页。
- 3) 近似值, 对于精确值, 请咨询FITER研发部。

阀门重量(*)

DN	法兰连接						对焊连接				
	ANSI 150	ANSI 300	ANSI 600	ANSI 900	ANSI 1500	ANSI 2500	ANSI 300	ANSI 600	ANSI 900	ANSI 1500	ANSI 2500
1/2"	13	20	20	30	30	38	18	12	28	28	31
3/4"	15	20	20	30	30	38	21	15	28	28	31
1"	15	20	20	30	30	38	21	15	28	28	31
1.1/2"	35	38	40	60	60	54	41	43	55	55	44
2"	40	55	60	102	102	143	57	60	93	93	129
3"	70	87	90	180	180	340	88	94	170	164	311
4"	110	120	135	260	260	500	111	121	243	236	457
6"	190	245	295	420	560		256	273	384	507	
8"	300	335	422	680	980		322	392	620	897	

- 以上重量为标准型上盖重量, 高温型请联系FITER研发部。
- 以上重量为近似值。

特殊规格

- 氧气介质场合的清理
- 异径管
- 电动或液动执行机构
- 特殊材质
- 阀体疏水接口
- 专用工具

推荐性备品备件

- 推荐性安装及试运行用备品备件:
- 阀体垫片
 - 阀杆填料

◆ 样本变更恕不通知
Specifications subject to change without notice

山东菲特自控阀门制造有限公司

电话：+86-536 352 4618/17
传真：+86-536 352 4616
邮箱：fiter@com.cn
地址：山东省青州市经济开发区时代一路1398号
邮编：262515

青岛总部

电话：+86-532 8579 8311/12 8579 7950/51
传真：+86-532 8579 8230
邮箱：fiter@huro.com.cn
地址：青岛市东海西路39号世纪大厦1508室
邮编：266071

北京办事处

电话：+86-10 6446 0890
传真：+86-10 6446 0890
邮箱：fiter@huro.com.cn
地址：北京朝阳区西坝河北里17号楼408室
邮编：100028

西安办事处

电话：+86-29 8918 5126
传真：+86-29 8918 5126
邮箱：fiter@huro.com.cn
地址：西安市西高新唐延路唐延鑫苑21105室
邮编：710025

淄博办事处

电话：+86-533 7369 623
传真：+86-533 7369 622
邮箱：fiter@huro.com.cn
地址：山东淄博临淄区化工商城农行楼214室
邮编：255400